

EXCURSIONES AVENTURA ESCANDINAVA

- *Su crucero va a realizar unas **interesantes escalas** en ciudades y parajes únicos, costas y fiordos de gran belleza e interés.*
- *Mundomar Cruceros ha preparado un plan **de excursiones integrado para sus clientes españoles** para que en los más confortables autobuses y con los mejores guías de habla española usted pueda disfrutar de la cultura, paisajes y arte sin tenerse que preocupar de nada.*

¡¡¡¡Haga de su crucero un viaje inolvidable!!!!



- ***Paquete completo oferta de excursiones:** Aalesund, Flaam, Stavanger, Oslo, Helsingor (Copenhague), Aarhus.*
- ***Paquete reducido oferta de excursiones:** Flaam, Stavanger y Helsingor (Copenhague).*



Queen Mary II – Salida 3 de Agosto de 2011

Escala en Aalesund:

Escala 8:00 a 19:00

Excursión 3h: 9:00 a 12:00



Aalesund es una pequeña ciudad noruega con olor a mar y revuelos de gaviotas, una de las más bellas de Noruega. Constituye otro punto de entrada a bonitos fiordos.

Comenzaremos desde el **Monte Aksla**, desde donde podrán disfrutar de bellas vistas de Aalesund, montañas y cascadas. Tomaremos el túnel que conecta las islas para hacer una parada y observar las vistas de la ciudad desde el otro lado.

La siguiente visita es el **Museo de Sunnmore (entrada incluida)**, un museo al aire libre fundado en 1931, donde podrán aprender sobre la cultura y arquitectura de la región.

Regresaremos a la ciudad de Aalesund para hacer una primera visita panorámica.

Bajaremos del autocar para hacer una **visita a pié** de una ciudad llena de colorido, bonita arquitectura y llena de tradiciones marítimas.

Seguiremos caminando por la encantadora zona peatonal y visitaremos el puerto marítimo de **Brosundet**, donde se vende la mercancía recién pescada.

Tendremos **tiempo libre** en el centro de la ciudad para hacer alguna compra antes de retornar al puerto por nuestra cuenta a una distancia andando de 5-10' del centro.



Queen Mary II – Salida 3 de Agosto de 2011

Escala en Flaam: tren de Myrdal

Escala 8:00 a 18:00

Excursión 5h: 9:00 – 14:00



Hoy nos recogerá el autocar privado y guía local de habla española. Nos dirigiremos hacia **Stalheim** atravesando uno de los túneles más largos de Noruega y pasando por **Gudvangen** y hacia el **Valle Naeroy**.

Descansaremos en el hotel de **Stalheim (café o té incluido)** donde podremos disfrutar de unas preciosas vistas desde la terraza.

Continuaremos en el autocar hasta el pueblo de **Voss** donde subiremos a un **tren** que nos llevará por las montañas hasta **Myrdal**, donde cambiaremos al famoso **tren de Flaam**, una colosal obra de ingeniería, la atracción del día.

Experimentaremos uno de los más **espectaculares viajes en tren**, descendiendo de la estación de Myrdal en las montañas **hasta el fiordo más extenso** de Europa, el de Flaam.



Queen Mary II – Salida 3 de Agosto de 2011

Escala en Stavanger: Ciudad y Roca del Púlpito

Escala 8:00 a 16:00

Excursión 6,5h: 8:30 a 15:00



Nos recogerá del puerto un cómodo autocar y guía local de habla española para llevarnos a la ciudad de **Stavanger**, llamada la capital noruega del petróleo.

En primer lugar daremos un paseo por una ciudad llena de casas de madera muy bien conservadas. Después visitaremos el exterior de la **Catedral de Stavanger** que es la única catedral **medieval** de Noruega que se conserva y usa desde su creación.

Desde el centro de la ciudad iremos al **puerto** en autobús donde podremos ver el mercado de pescado y productos de la granja.

Camino a **Ullandhaug** pasaremos por **Hafrsfjord** donde tuvo lugar una importante batalla naval vikinga hace 1100 años. Pasaremos asimismo por **Ledaal**, una residencia para la realeza cuando vienen de visita a Stavanger.

A continuación pararemos en la torre de **Ullandhaugtårnet** donde disfrutaremos de bonitas vistas de la ciudad de Stavanger y de Ryfylke.

Después de este tour de ciudad el guía local y autocar nos despedirán para tomar un pequeño crucero con nuestro guía-acompañante de Mundomar Cruceros **de tres horas desde Stavanger** por las idílicas islas de Ryfylke a lo largo del Lysefjord hacia la famosa **Roca del Púlpito o Preikestolen**. Disfrutaremos de un entorno único rodeados de montañas, cascadas, focas, cabras y bahías.

Después de este mini crucero, que les permitirá ver la roca del Púlpito desde el fiordo volveremos caminando al puerto.



Queen Mary II – Salida 3 de Agosto de 2011

Escala en Oslo, Noruega:

Escala 9:00 a 18:00

Excursión 3h: 10:00 a 13:00



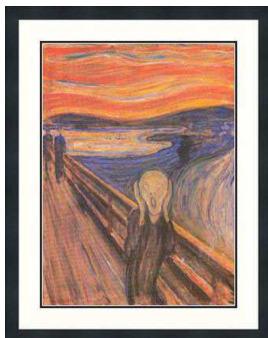
En la excursión de hoy, el autocar privado y guía local de habla española en primer lugar nos dirigiremos a la **Casa de la Ópera** abierta en 2008 para poder disfrutar desde su terraza de la magnífica **vista del fiordo de Oslo**.

La visita continua con la **Fortaleza de Akershus**. A lo largo de 700 años el Castillo de Akershus ha jugado un papel importante en la historia de Noruega. Como residencia real, centro de administración y fortificación militar ha sido escenario de acontecimientos muy significativos.

Seguidamente pararemos en el **Parque de las Estatuas (Vigeland's park)**, un gran tesoro cultural, donde veremos cerca de las 200 esculturas hechas por Gustav Vigeland.

Terminaremos con un paseo por la ciudad por el centro de Oslo pasando por edificios importantes como el **Palacio Real** y también pasaremos por la **calle principal Karl Johan**.

Tendremos la opción de volver al barco en el autocar o bien disponer de más tiempo libre en la ciudad retornando por nuestra cuenta y bajo nuestra responsabilidad para ver la **Galería Nacional de Oslo** y también el **Museo Munch** y disfrutar de la famosa obra expresionista 'El grito' de Munch y volver a pie al puerto.



Queen Mary II – Salida 3 de Agosto de 2011

Escala en Helsingor: Copenhague

Escala 8:00 a 18:00

Excursión 5h: 9:00 a 14:00



Después de subirnos a nuestro autocar privado, partiremos por la costa sur, llamada la Riviera Danesa, repleta de casas y mansiones señoriales.

Una vez en Copenhague comenzaremos la visita con una **panorámica** contemplando lo más emblemático de la capital de Dinamarca, incluyendo la **Plaza del Ayuntamiento**, donde arranca la famosa calle peatonal **Stroget**, los bellos jardines **Tivoli**, el Museo **Carlsberg Glyptoteque**, el **Museo Nacional**, el **Palacio Christianborg** (parlamento danés), la **Iglesia Naval**, la **Plaza del Rey** y el **Teatro Real**.

Pasaremos también por el canal más antiguo de Copenhague, **Nyhavn**, con pintorescas casas y barcos.

A continuación llegaremos al **Palacio Real Amalienborg**, donde nos bajaremos para hacer fotos. Contemplaremos la monumental **Fuente Gefion** y, por último, la estatua de **La Sirenita**, famoso personaje de los cuentos de Hans Christian Andersen.

A continuación haremos un interesante **recorrido a pié** por el centro de la ciudad. Volveremos al autocar, que nos llevará de nuevo al puerto de Helsingor.



Queen Mary II – Salida 3 de Agosto de 2011

Escala en Aarhus: Dinamarca

Escala 8:00 a 14:00

Excursión 4h: 8:30 a 12:30



Aarhus es el primer puerto y la segunda ciudad más grande de Dinamarca. Nos recogerá de como cada día nuestro autocar y guía de habla española. Esta excursión nos mostrará los puntos más importantes de esta bonita ciudad universitaria.

Nuestro guía nos acompañará por la ciudad para admirar desde el exterior la **belleza arquitectónica del Ayuntamiento** del famoso arquitecto y diseñador danés Arne Jacobsen, en la zona universitaria, así como el muelle de la ciudad.

Visitaremos el interesantísimo **Museo Old Town o Dem Gamble By** en danés (**entrada incluida**). Ha recibido más de 3 millones de visitantes en la última década y está declarado como 'excelente'. Con 75 edificios históricos es una de las mejores recreaciones de época existentes en el mundo.

Tendremos también la oportunidad de admirar el interior de la **Catedral de Aarhus (entrada libre)** dedicada a San Clemente, construida en estilo románico en 1201. Se continuó en estilo gótico, su apariencia actual, entre 1450 y 1520, donde se construyó su magnífico altar por Bernt Notke, la fachada y los frescos. La catedral se usa, además de los servicios, para conciertos.

El tour termina en el barco



¡Hasta pronto!

Queen Mary II – Salida 3 de Agosto de 2011

PRECIOS DE LAS EXCURSIONES POR PERSONA

Adultos oferta paquete de seis excursiones: (Aalesund, Flaam, Stavanger, Oslo, Helsingor, Aarhus)	586 €
Niños (menor 12 años) oferta paquete de seis excursiones:	538 €
Adultos oferta paquete reducido de tres excursiones: (Flaam, Stavanger, Helsingor-Copenhague):	387 €
Niños (menor 12 años) oferta paquete de tres excursiones:	349 €

NOTA IMPORTANTE:

En este documento les ofrecemos una descripción aproximada de las excursiones, pudiendo variar dependiendo de varios factores y circunstancias. La duración también podrá variar condicionada por los horarios de escala.

Estas excursiones o transfer se realizarán en grupo y para que se lleven a cabo deberá existir un mínimo de participantes variable en función de cada excursión.

Las comidas y entradas incluidas son las que se indican expresamente en la descripción.

Estas excursiones son operadas y organizadas por compañías locales independientes.

Mundomar Cruceros, al vender dichas excursiones, actúa solamente como agente para dichas compañías que proveen éstos programas. Mundomar Cruceros no puede hacerse responsable de ningún daño o perjuicio ocasionado por éstas compañías locales independientes.

Cada una de las opciones de este documento se puede contratar de forma independiente.

Mundomar Cruceros tiene derecho exclusivo para utilizar medios audiovisuales donde usted o su imagen aparezcan durante su crucero para cualquier fin promocional, siendo propiedad exclusiva de Mundomar Cruceros, sin necesidad de pagar ninguna compensación a usted.

CONDICIONES DE RESERVA Y CANCELACIÓN:

La fecha límite de reserva y pago de este paquete de excursiones finalizará 35 días antes de la fecha de salida de cada crucero.

Se aplicarán las mismas condiciones de cancelación que en la contratación del crucero. Por ser paquetes, no se devolverá el dinero en ningún caso de las excursiones sueltas que los clientes decidan no realizar.

Queen Mary II – Salida 3 de Agosto de 2011